

CONSTANTE INFORMATIE OVER UW BRANDSTOFVERBRUIK MET DE VBM-4



De VBM-4 is een computer die een viertal belangrijke grootheden kan weergeven, n.l.:

- Het actuele brandstofverbruik (in liters/uur).
- Het totaalverbruik in (liters en m³).
- De bedrijfstijd (in uren en minuten).
- De uitlaatgastemperatuur (in °C).

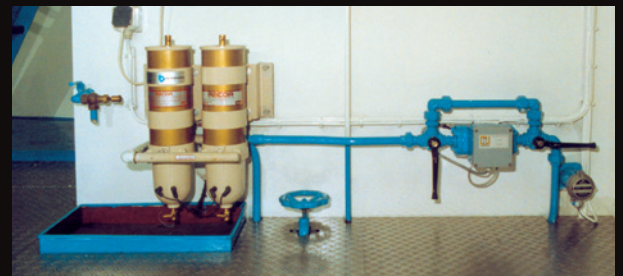
Meetmethode:

In de brandstofleiding wordt een flowsensor geplaatst. Deze flowsensor geeft, door de brandstof welke er doorheen stroomt, elektrische pulsen af naar de VBM-4 in het stuurhuis.

Deze computer meet de tijd tussen de pulsen en aan de hand hiervan wordt het actuele verbruik in liters/uur berekend. Hieruit wordt het totale verbruik en de totale bedrijfstijd afgeleid.

Deze methode garandeert een hoge nauwkeurigheidsgraad en een grote betrouwbaarheid.

De uitlaatgastemperatuur wordt gemeten d.m.v. een thermokoppel in de uitlaat (optie).



www.dolderman.nl

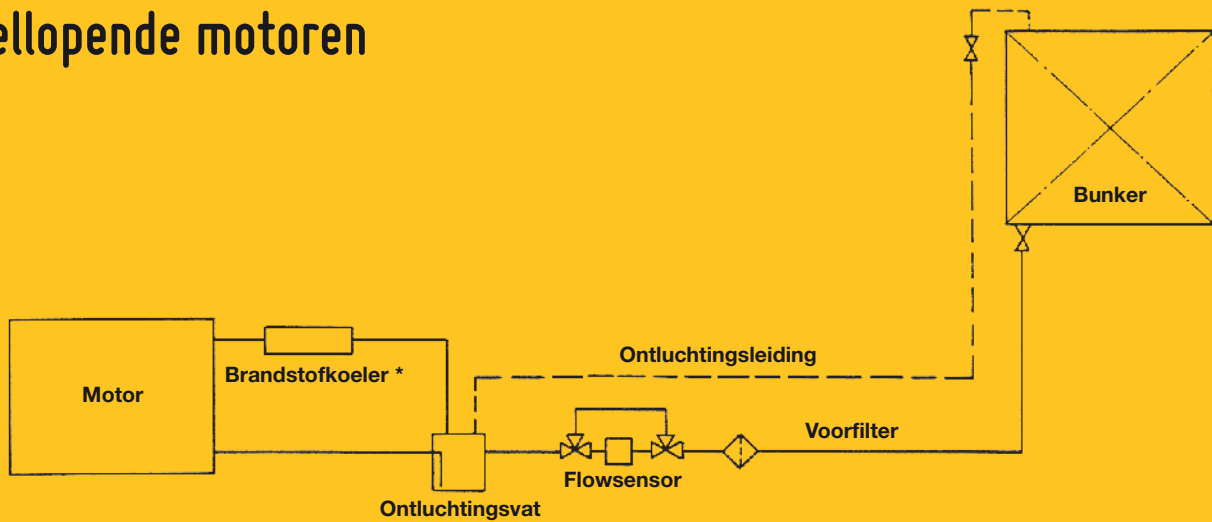
Postbus 266, 3300 AG Dordrecht | Binnenkalkhaven 17, 3311 JC Dordrecht

Tel. 078-6138277 | Fax 078-6144887 | info@dolderman.nl

OPNAME VAN DE FLOWSENSOR IN HET BRANDSTOFSYSTEEM:

Meest voorkomende prinseschema's:

Snellopende motoren



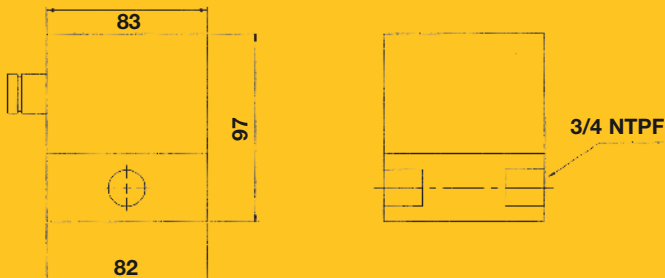
* van toepassing bij motoren met unit injectors

Sommige motoren hebben een afwijkend brandstof-systeem, waardoor het moeilijk of zelfs onmogelijk kan zijn één van de genoemde mogelijkheden toe te passen. Op grond van onze jarenlange ervaring kunnen wij u daarin adviseren.

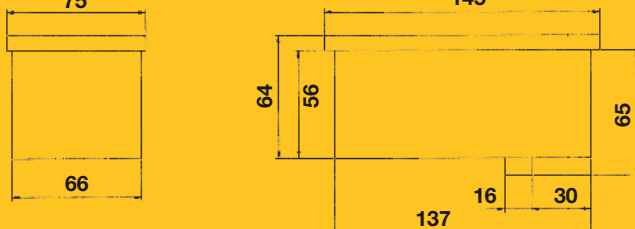
FLOWSENSOR, TYPE LS 4550, max. 200 liter/uur



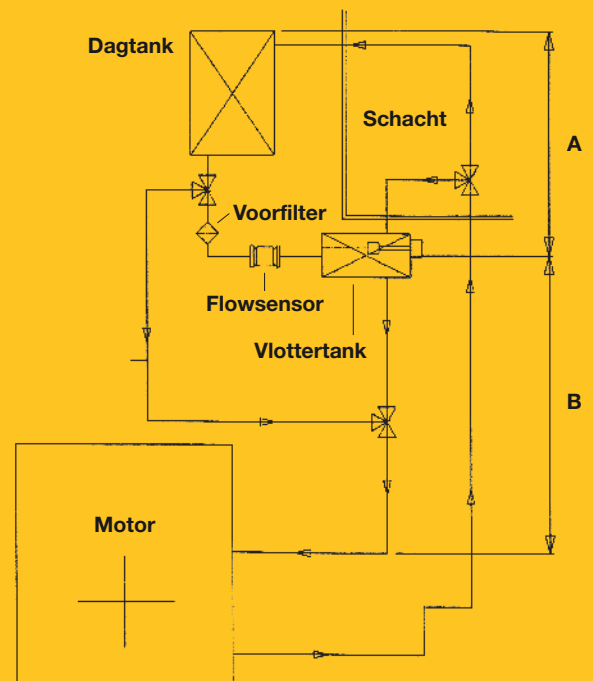
FLOWSENSOR, TYPE 541 - 400, max. 1500 liter/uur



Uitleeseenheid VBM-4



Langzaamlopende motoren



A) Hoogteverschil moet voldoende zijn, i.v.m. de weerstand van het filter en de flowsensor

B) Val hoogte moet voldoende zijn voor de gevraagde toevoer van de motor

Alle afmetingen zijn in mm.